



One's走

日光サーキット

2022年8月20日(土)

feat.
makizero 男の五枚 めろ様

コロナ対策

検温

- 入場時に検温
- 体調確認フォームの入力（受付で確認します）

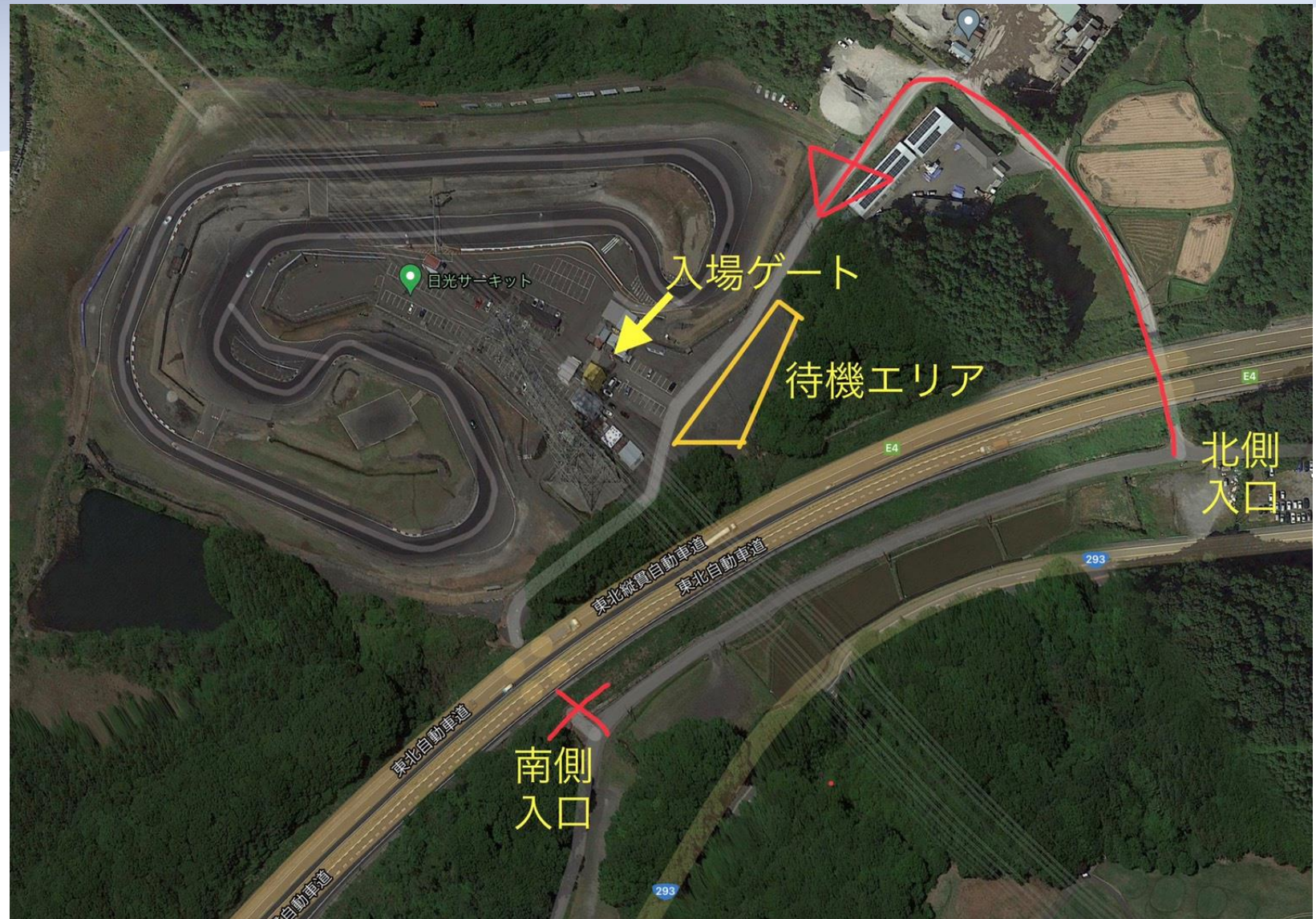
感染対策

- マスク着用必須（乗車中以外）
- ソーシャルディスタンス確保
- 飲食時の消毒徹底

入場口

トンネルは北側のみ使用

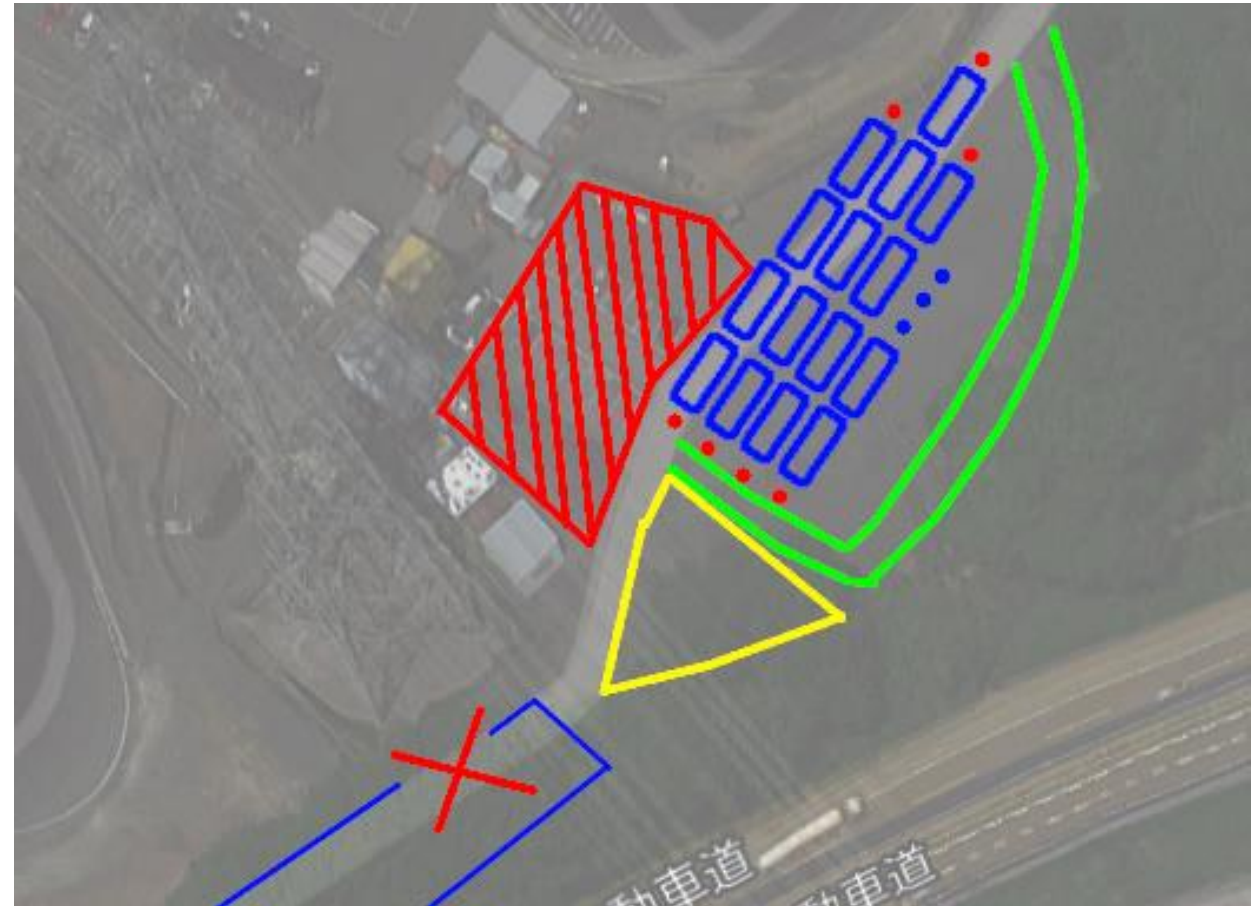
南側のトンネルは閉鎖します。
必ず北側のトンネルから回って会場内へお入りください。



入場の流れ

待機列について

- ① 南側（赤バツ）通路は使用しません
通路は積載車駐車スペースとします
- ② 赤斜線ゾーンは駐車不可
（スタッフ、関係者用）
- ③ ゲート寄りから順番に、なるべく詰めて並べてお待ち下さい。
- ④ 積載車から車両を下ろす場合は黄色いエリアで行ってください。
- ⑤ 緑のエリアは車両が通れるように開けておいてください。



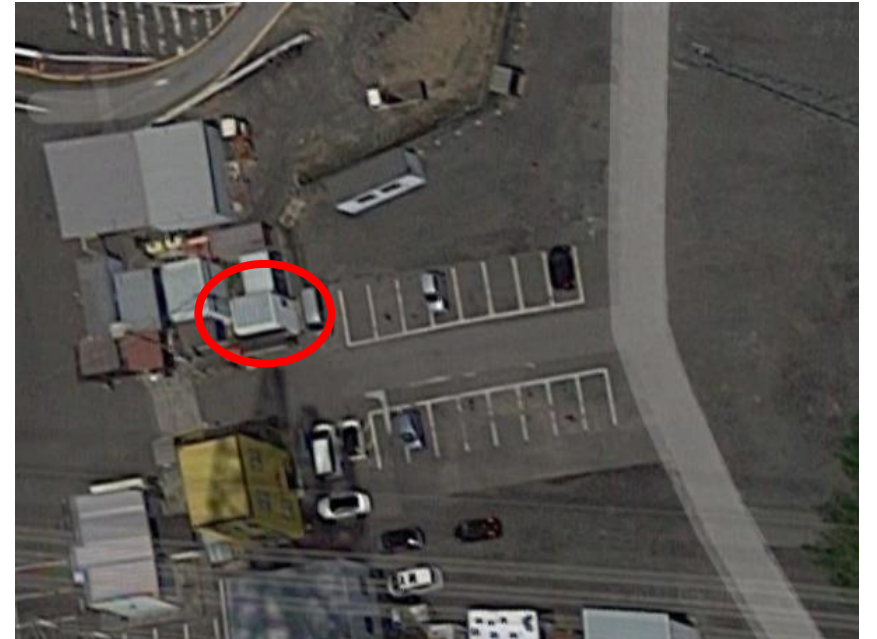
受付の流れ

ゲート手前右側の小屋で受付

受付開始は7：30ごろを予定しています。
準備ができ次第受付を開始します。

グリップの方はゼッケンとトランスポンダーをお配りします。

※ゼッケンは養生テープ使用、マスキング&ビニールテープはNG



受付の流れ

保険加入の記名

当日エントリーの方、同乗走行をご希望の方は保険加入のため所定の名簿に記名をお願い致します。

同乗走行を希望の方は保険料500円を頂きます。

※参加者の方は参加費に含まれます。

体調確認フォーム

新型コロナウイルスの感染対策のため、体調確認へのご協力をお願い致します。受付で入力完了画面(下図)を確認させていただきます。



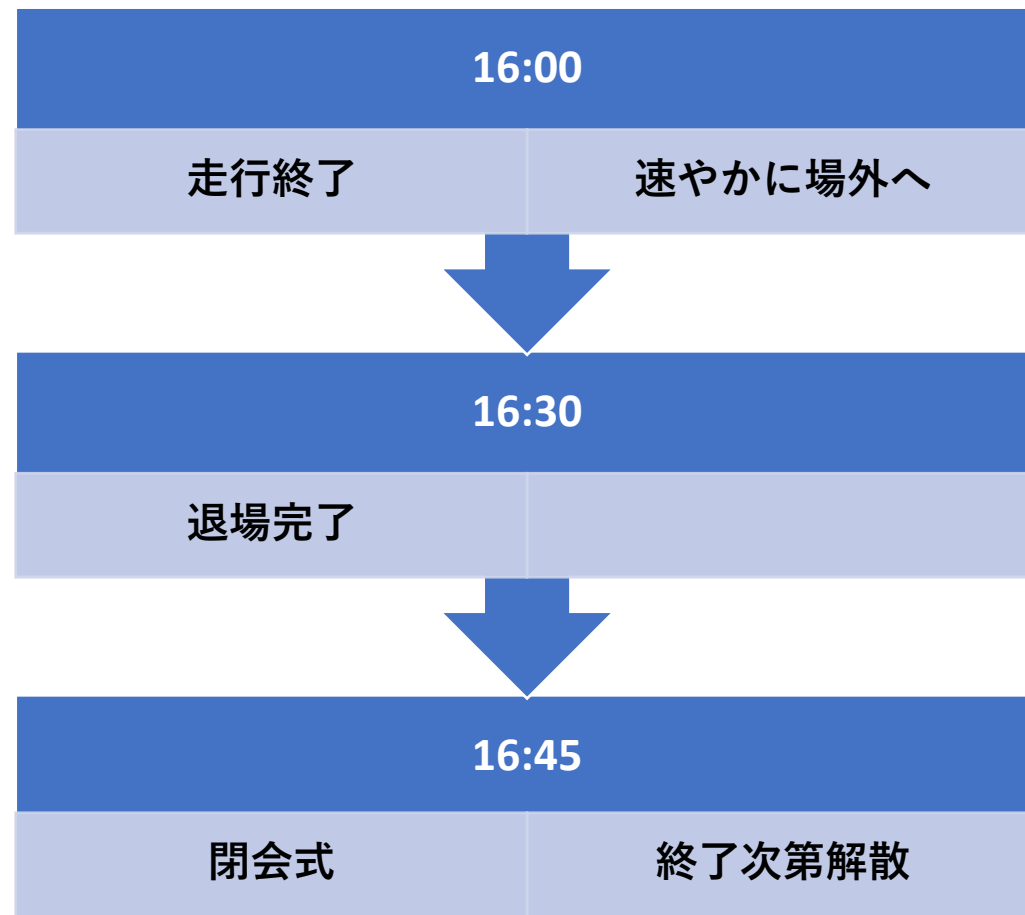
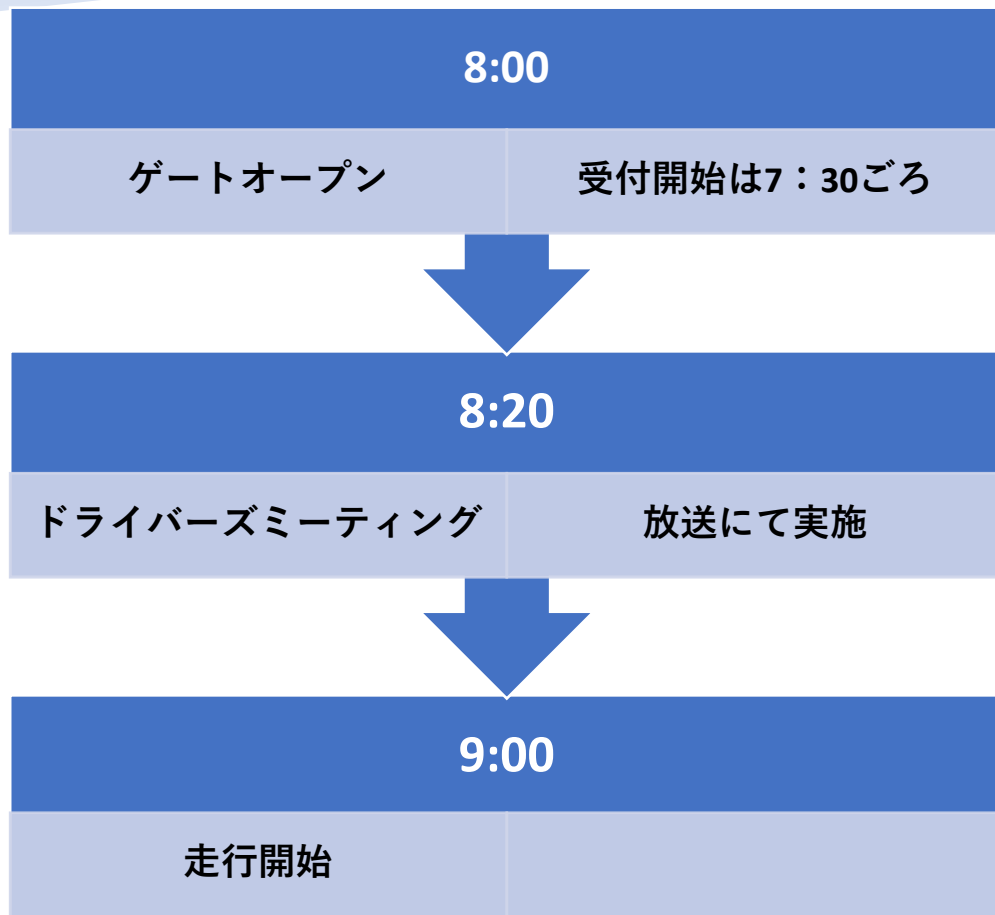
体調確認フォーム

ご協力ありがとうございました。

このコンテンツは Google が作成または承認したものではありません。不正行為の報告・利用規約・プライバシーポリシー

Google フォーム

タイムスケジュール



タイムスケジュール

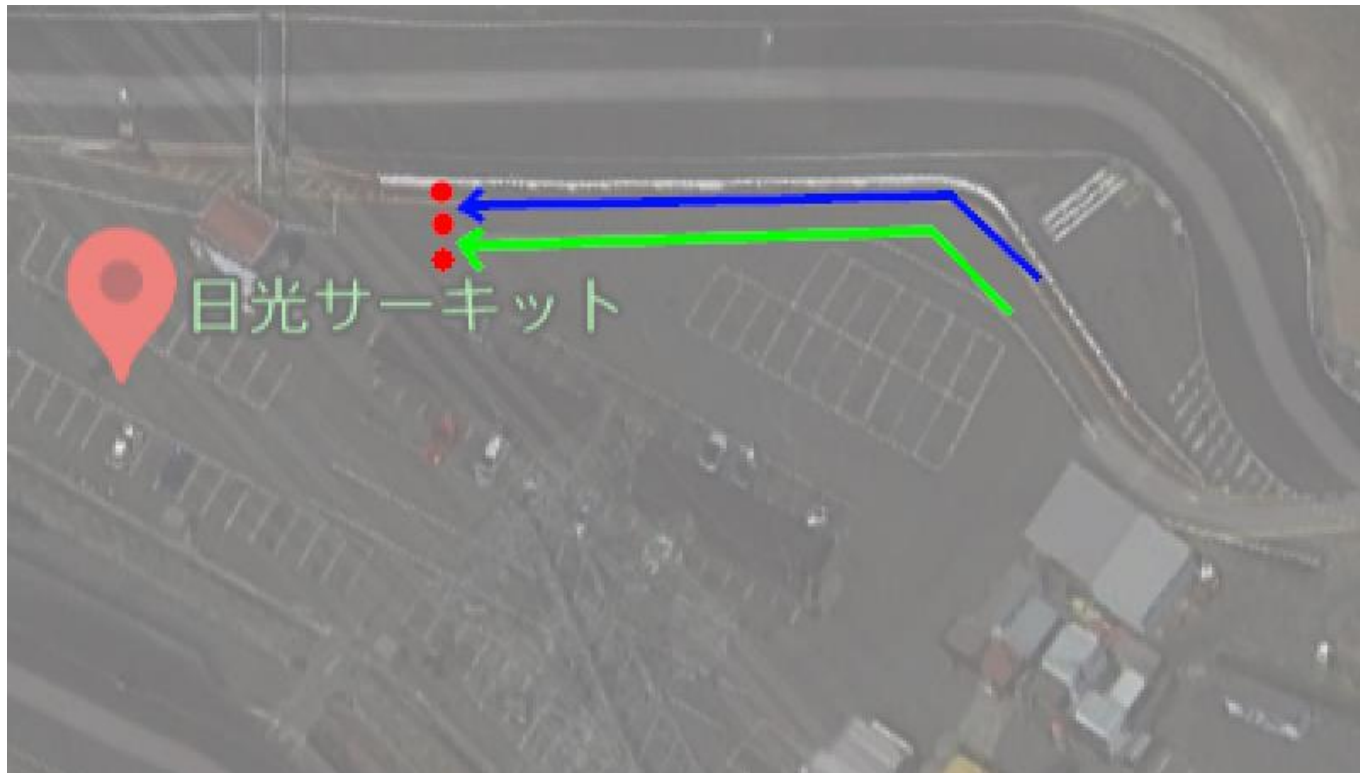
<ドリフト>
各クラス10分×7本
逆走1本

<グリップ>
10分×7本

AM	8:00	9:00	10:00	11:00	12:00	PM	13:00	14:00	15:00	16:00	
00	ゲート オープン	めろ様A ドリフト	めろ様A ドリフト	めろ様A ドリフト	めろ様A,B ドリフト フリー 逆走	00	めろ様A ドリフト	めろ様A ドリフト	めろ様A,B ドリフト フリー 順走		00
05		順走	順走	順走		05	順走	順走			05
10		まきゼロ ドリフト	まきゼロ ドリフト	まきゼロ ドリフト		10	まきゼロ ドリフト	まきゼロ ドリフト		10	
15		順走	順走	順走	15	順走	順走	15			
20		めろ様B ドリフト	めろ様B ドリフト	めろ様B ドリフト	まきゼロ ドリフト	20	めろ様B ドリフト	めろ様B ドリフト	まきゼロ ドリフト		20
25		順走	順走	順走	逆走	25	順走	順走	順走	ゲート クローズ	25
30		男の五枚 ドリフト	男の五枚 ドリフト	男の五枚 ドリフト	男の五枚 ドリフト	30	男の五枚 ドリフト	男の五枚 ドリフト	男の五枚 ドリフト		30
35		順走	順走	順走	逆走	35	順走	順走	順走		35
40		One's ドリフト	One's ドリフト	One's ドリフト	One's ドリフト	40	One's ドリフト	One's ドリフト	One's ドリフト		40
45		順走	順走	順走	逆走	45	順走	順走	順走		45
50		One's グリップ	One's グリップ	One's グリップ	One's グリップ	50	One's グリップ	One's グリップ	One's グリップ		50
55		順走	順走	順走	順走	55	順走	順走	順走		55

場内レイアウト

ピットロード



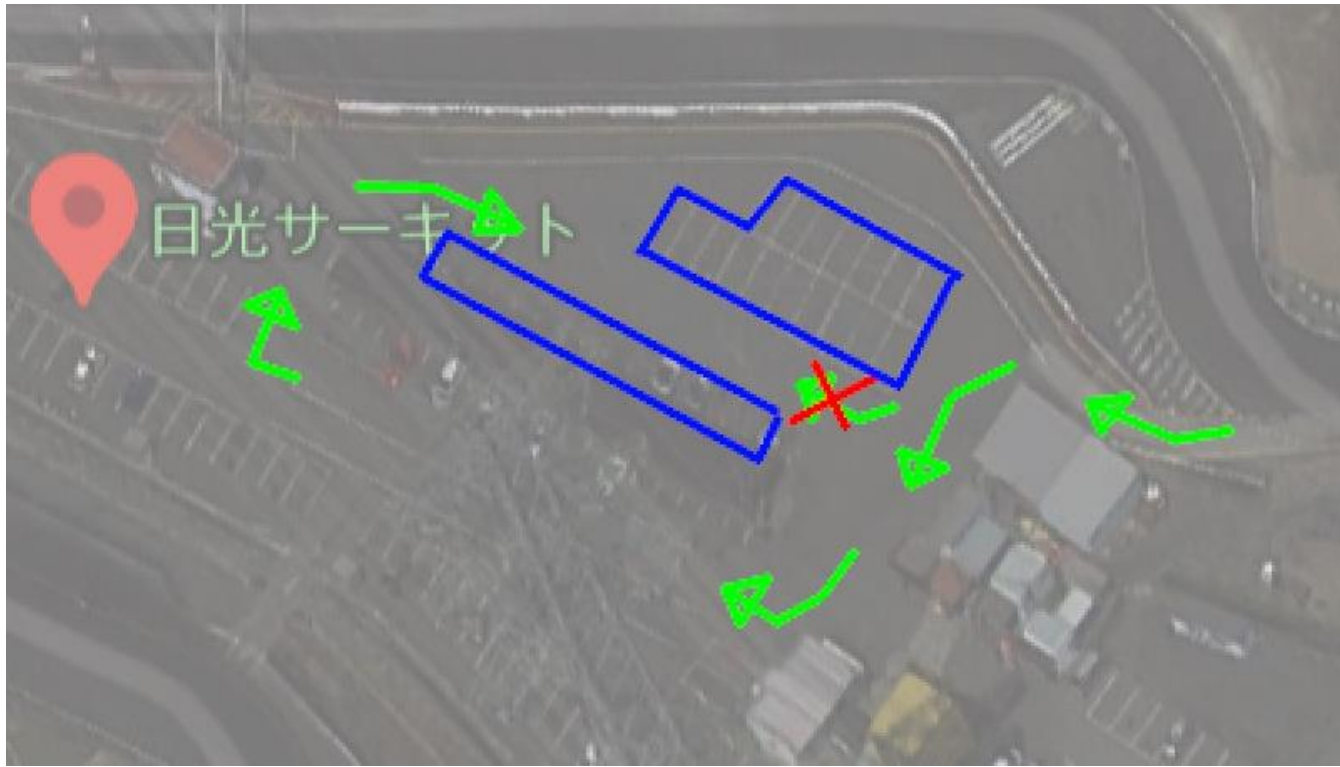
ピットロードは2列

青矢印：現在走行中のクラス

緑矢印：次の走行枠の待機列

場内レイアウト

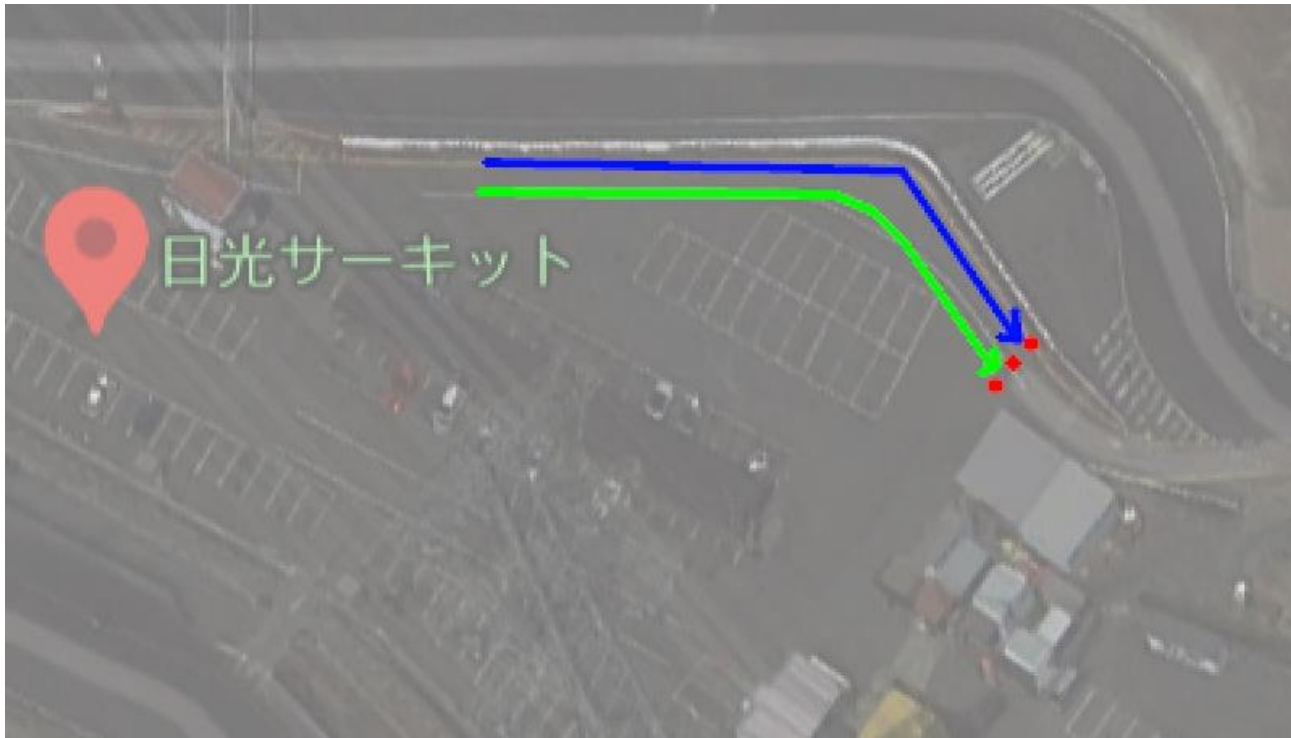
ピットイン



ピットイン時は場内一方通行

青枠エリアの方も一周してから
ピットに戻る

場内レイアウト 逆走ピットロード

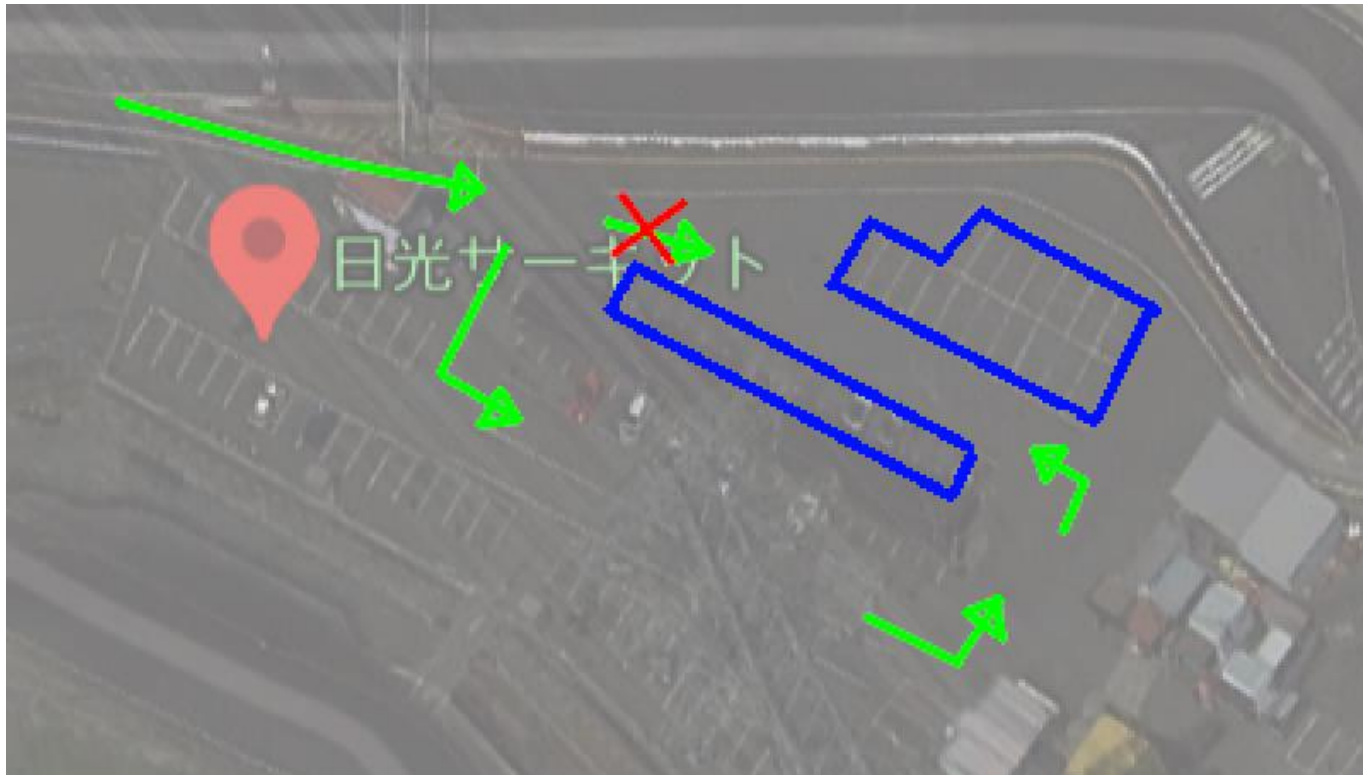


逆走時も順走同様2列
通常レイアウトの出口側から
コースイン

※必ず誘導スタッフの指示に従って
コースインしてください！

青矢印：現在走行中のクラス
緑矢印：次の走行枠の待機列

場内レイアウト 逆走ピットイン



順走時と同様、ピットイン時は
場内一方通行

青枠エリアの方も一周してから
ピットに戻る

走行ルール 旗の説明

- 赤旗
走行中止
- 黄旗
スピン車両、障害物あり
アタック、ドリフト走行中止
- 緑旗
走行開始、再開
- 黒旗
車両異常、ルール違反あり
- チェッカー
走行終了



走行ルール 施設破損

- ガードレール 15万～
- 消火器使用 1万円～
- 炎上による路面破損 50万円～

車両メンテナンス、走行前点検はしっかりと！
無理は禁物！制御できる範囲内で！



走行ルール 服装

走行時は以下の装備で運転してください

- 長袖、長ズボン（アームカバー不可）
- ヘルメット（半キャップ不可）
- グローブ
- 運動靴（サンダル不可）

※レーシングシューズ、レーシンググローブ、4点以上のハーネスを推奨とします。



走行ルール オープンカー

オープン走行はフロントまでバーが通っているタイプのロールバーを装着した車両のみ可とします。
リアのみのロールバーはオープン走行不可です。

また同乗者がいる場合はロールバーの有無にかかわらず、クローズド状態で走行してください。

オープン走行時はフルフェイスヘルメットの着用、4点シートベルトの装着を必須とします。
レーシングスーツ、レーシンググローブ、レーシングシューズの着用、6点シートベルトの装着を強く推奨します。



走行ルール クラッシュ、車両トラブル

- 走行不能時
 - ハザード点灯、窓から手を振る、クラクションを鳴らす
 - 基本的に車両外部に降りない（コース上は**危険!**）
 - 火災時のみ車両外に避難、即座にコース外へ
- ブロー時
 - オイルや水が漏れている場合は**即座にコース外**へ
- クラッシュ時
 - サーキット内での事故はお互い様の精神

走行ルール オイル処理について

日光サーキットではオイル処理に使用するおがくずが有料となりました。長い区間オイルや水をまいてしまうと、高額なオイル処理費用が発生する可能性があります。

十分にマシンチェックをするとともに、マシンに異常を感じたらコース外へ移動するようにお願いします。



走行ルール その他

- 仮ナンバーは必ず外して走行
- 写真撮影あり、ナンバーは各自で対策
受付にてナンバーカバーレンタル有り
- パドック、場内通路での暴走、危険行為禁止

一日楽しい走行会にしましょう！

